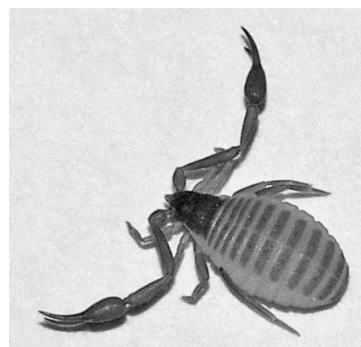


## Onderzoek bij bastaardschorpioenen

Bastaardschorpioenen zijn spinachtige dieren die niet groter worden dan 4 mm. Bij de paring zet het mannetje een spermapakketje op de grond, terwijl hij een vrouwtje vasthoudt. Daarna neemt het vrouwtje het pakketje op met haar geslachtsorgaan. Maar soms neemt ze het pakketje niet op en loopt ze weg.



Biologen willen weten of de vrouwtjes een voorkeur hebben om steeds met hetzelfde mannetje te blijven paren of dat ze liever een ander mannetje kiezen. Ze doen een onderzoek.

### Experiment A

Een mannetje paart met 52 vrouwtjes-bastaardschorpioenen. Alle vrouwtjes nemen een spermapakketje van het mannetje aan. Na de paring wordt het mannetje apart gezet. De vrouwtjes worden in twee groepen van 26 vrouwtjes verdeeld. Na een wachttijd van 1,5 uur wordt hetzelfde mannetje bij de vrouwtjes van groep 1 gezet. Bij de 26 vrouwtjes van groep 2 wordt een ander mannetje gezet. Er wordt in beide groepen geteld hoeveel vrouwtjes een spermapakketje aannemen.

### Experiment B

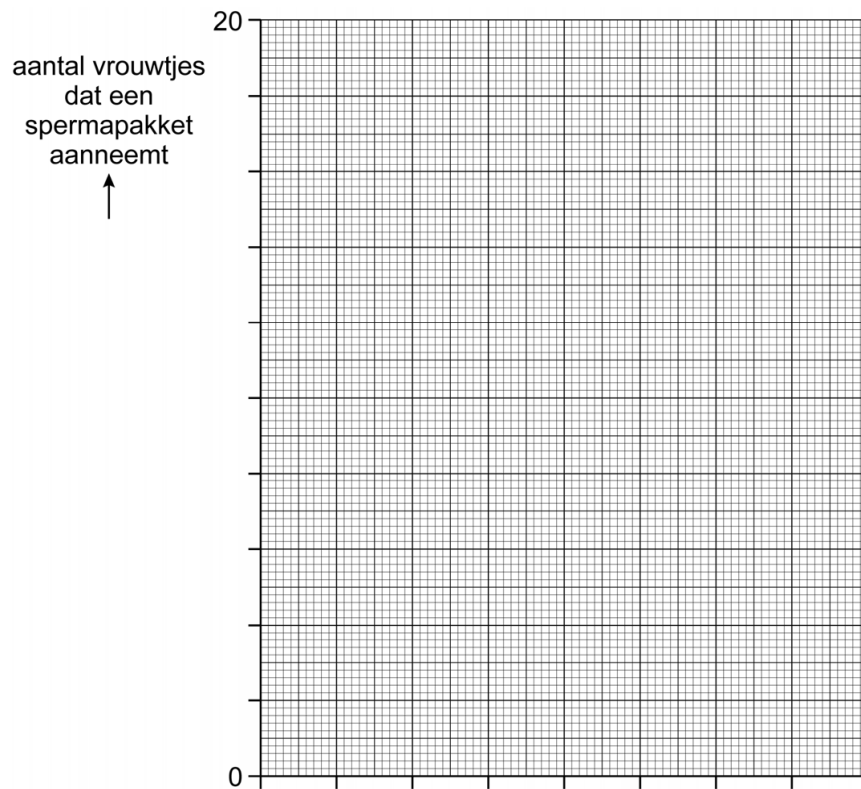
Dit experiment wordt op bijna dezelfde manier gedaan als experiment A, alleen wachten de biologen nu 48 uur tot ze de tweede paring toestaan.

De resultaten van beide experimenten zie je in onderstaande tabel.

		van <b>hetzelfde</b> mannetje  <b>groep 1</b>	van het <b>andere</b> mannetje  <b>groep 2</b>
experiment A na 1,5 uur	aantal vrouwtjes dat een spermapakketje aanneemt	4	14
experiment B na 48 uur	aantal vrouwtjes dat een spermapakketje aanneemt	18	18

- 2p **14** Trek uit elke proef een conclusie.  
*Schrijf je antwoord zo op:*  
Conclusie uit experiment A: .....  
Conclusie uit experiment B: .....
- 2p **15** Maak op de **uitwerkbijlage** een staafdiagram van de gegevens uit de tabel.

15



**Bronvermelding**

Een opsomming van de in dit examen gebruikte bronnen, zoals teksten en afbeeldingen, is te vinden in het bij dit examen behorende correctievoorschrift.